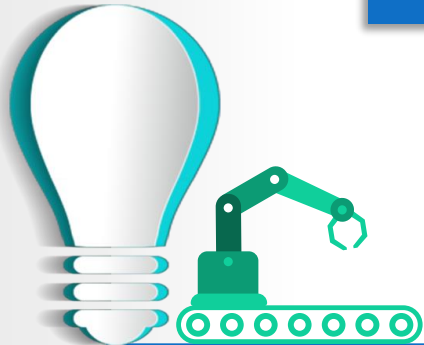


แผนงานวิจัยและนวัตกรรมของหน่วยบริหารและจัดการทุน :
สำนักงานการวิจัยแห่งชาติ (วช.)
ปีงบประมาณ พ.ศ. 2565



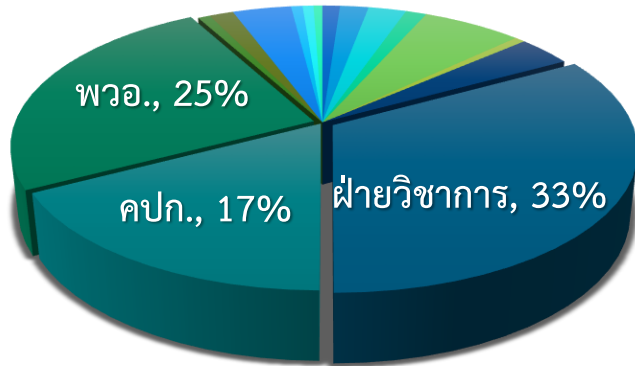
โดย ดร.วิภารัตน์ ดีอ่อง
รองผู้อำนวยการสำนักงานการวิจัยแห่งชาติ
รักษาราชการแทนผู้อำนวยการสำนักงานการวิจัยแห่งชาติ

สรุปภาพรวมการบริหารและจัดการทุนวิจัยและนวัตกรรมของ วช. ปีงบประมาณ พ.ศ. 2563

ภาพรวมการบริหารจัดการ

รับถ่ายโอนโครงการ Ongoing ของ สกว. เดิม

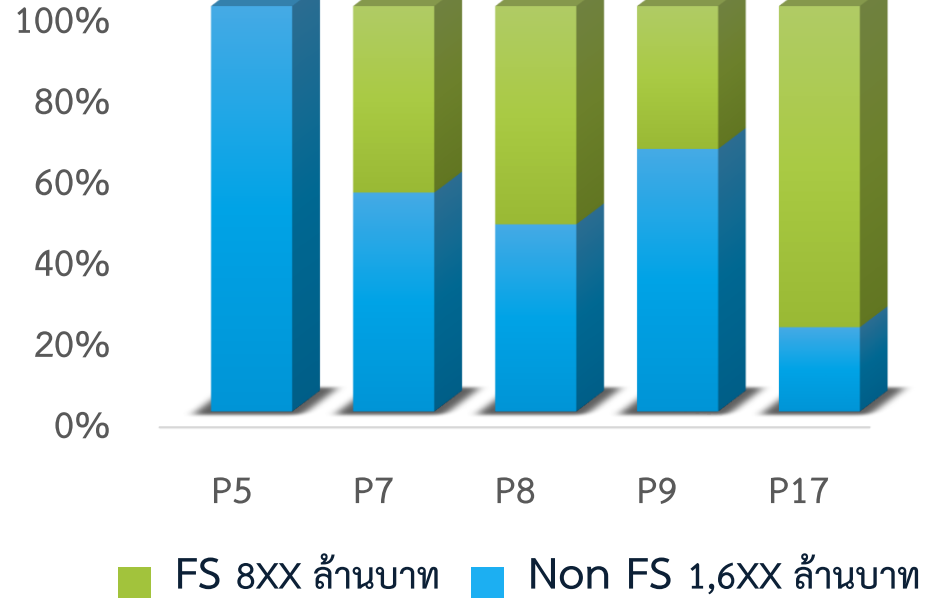
จำนวนทั้งสิ้น 2,8xx โครงการ มูลค่าโครงการคงเหลือ 1,6xx ล้านบาท (5,xxx)



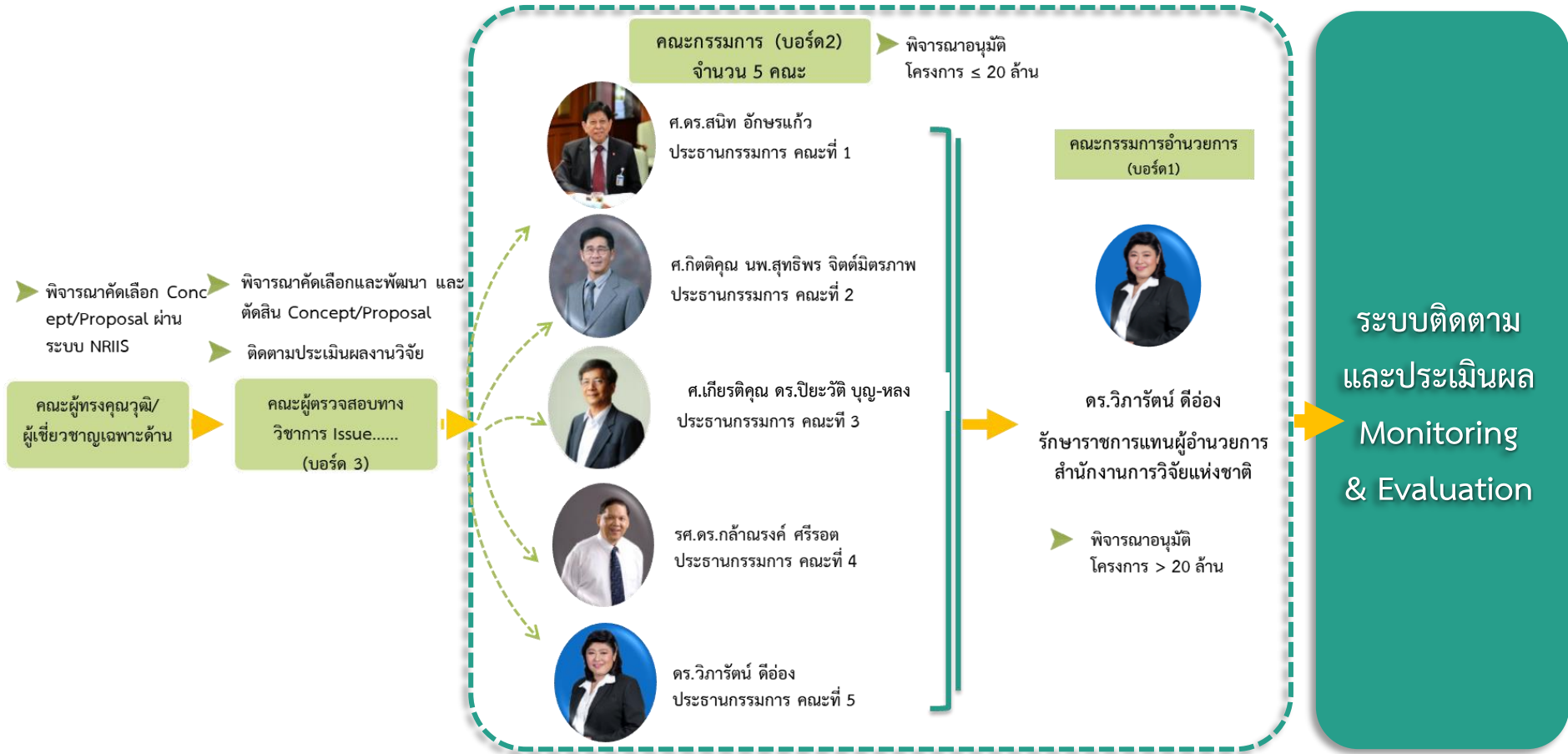
- ฝ่ายนโยบายชาติ
- ฝ่ายเกษตร
- ฝ่ายสวัสดิภาพสาธารณะ
- ฝ่ายชุมชนและสังคม
- ฝ่ายอุตสาหกรรม
- ฝ่ายการวิจัยมุ่งเป้า
- ฝ่ายวิจัยเพื่อท้องถิ่น
- ฝ่ายวิชาการ
- คปก.
- พวอ.
- IRN
- หน่วยวิจัยมนุษยศาสตร์
- งานวิจัยเชิงพื้นที่ (A)
- ฝ่าย SRI
- DIG
- RU

ภาพรวมการบริหารจัดการ

โครงการที่ได้รับงบประมาณกองทุน ววน.



ระบบการบริหารทุนวิจัยและนวัตกรรมของ วช. โจทย์ท้าทายทางสังคม เส้นทางอาชีพนักวิจัย และประเด็นสำคัญเร่งด่วน



รางวัล

ประกาศเกียรติคุณหรือยกย่องบุคคล
หรือหน่วยงานด้านวิจัยและนวัตกรรม

เป็นส่งเสริมและกาสนับสนุนการสร้าง
องค์ความรู้ การพัฒนาเทคโนโลยี และนวัตกรรม
โดยมีการมอบรางวัลการวิจัยแห่งชาติมาอย่าง
ต่อเนื่อง จำนวน 4 ประเภท รางวัล ดังนี้

- รางวัลนักวิจัยดีเด่นแห่งชาติ
- รางวัลผลงานวิจัย
- รางวัลวิทยานิพนธ์
- รางวัลผลงานประดิษฐ์คิดค้น



การจัดทำมาตรฐานและจรรยาบรรณการวิจัย

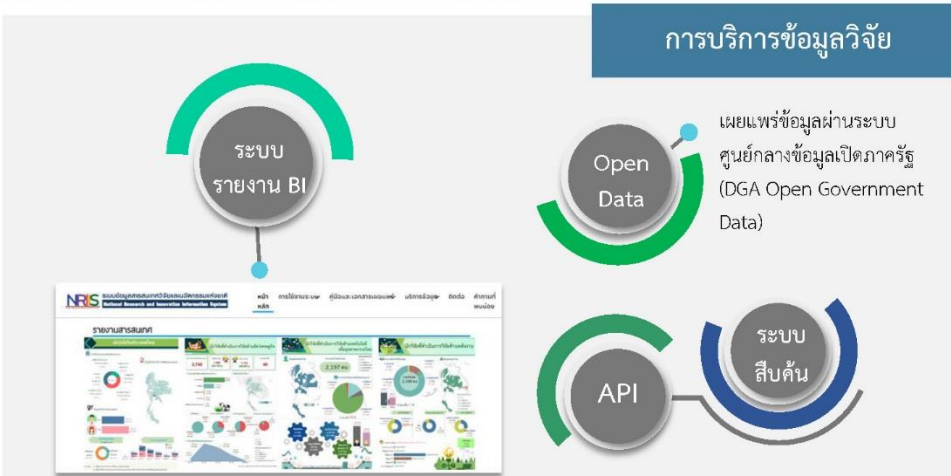
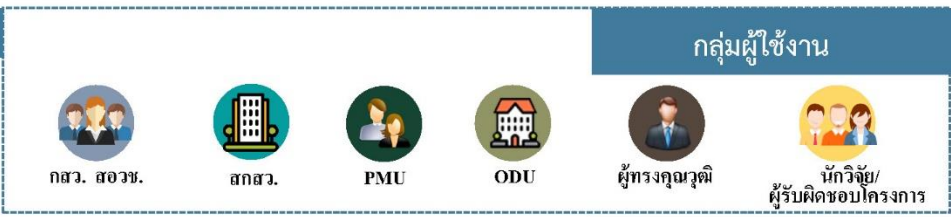
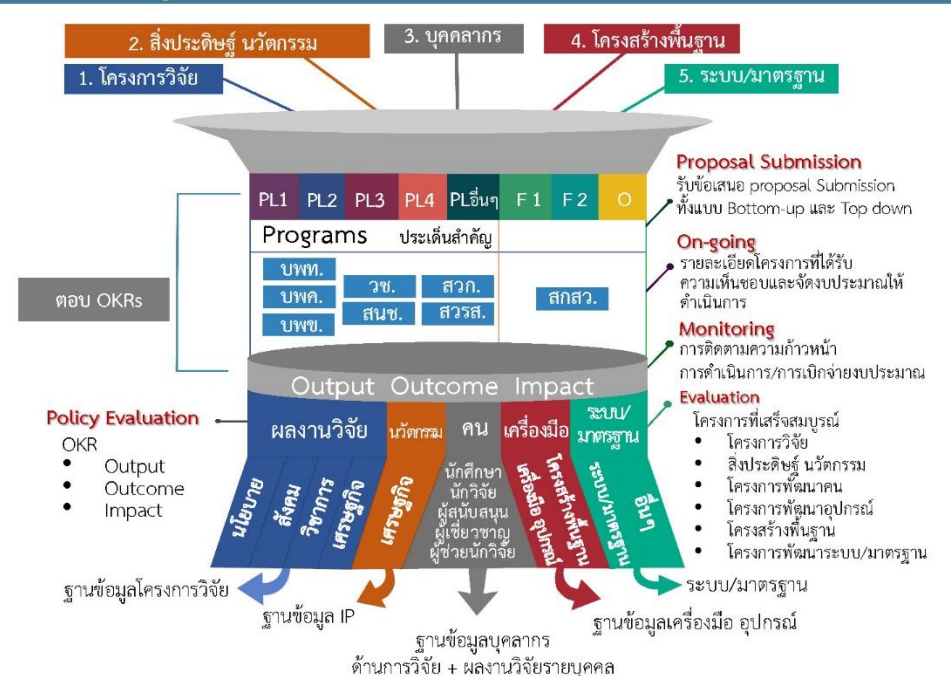


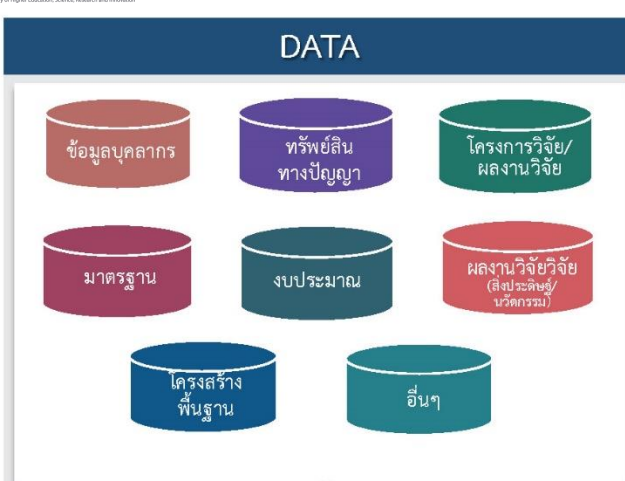
เพื่อพัฒนามาตรฐานการวิจัย ส่งเสริมและสนับสนุน ตลอดจนกำกับ
และติดตามการดำเนินการตามมาตรฐานการวิจัยทั้งในเชิงวิทยาศาสตร์และ
เชิงสังคม ดังนี้

- มาตรฐานการวิจัยในมนุษย์
- มาตรฐานการดำเนินการ
ต่อสัตว์เพื่องานทางวิทยาศาสตร์
- มาตรฐานความปลอดภัย
ห้องปฏิบัติการ
- มาตรฐานความปลอดภัย
ทางชีวภาพ
- มาตรฐานการเผยแพร่ผลงานวิจัย
และผลงานทางวิชาการ
- จรรยาบรรณนักวิจัย



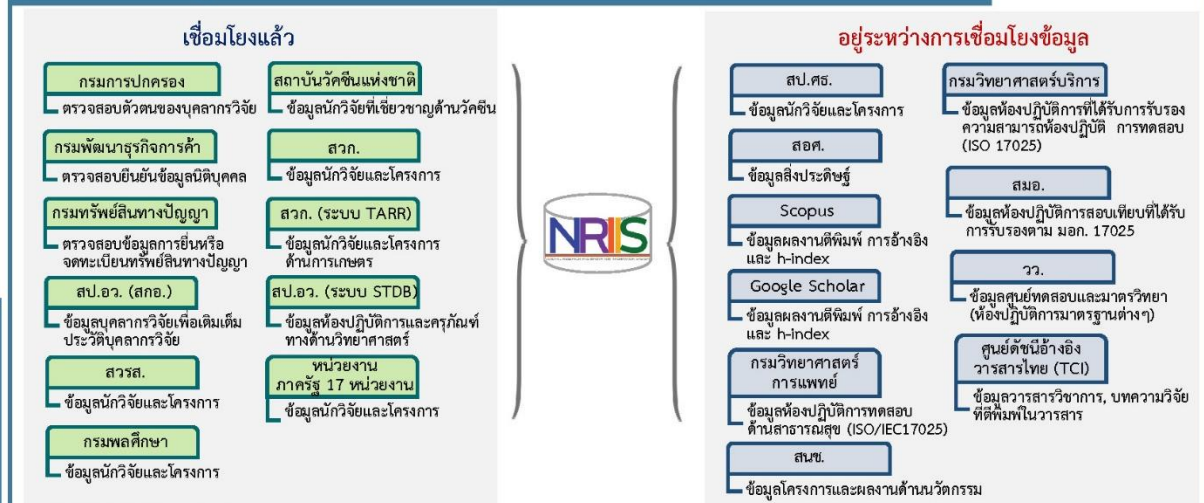
โครงสร้างข้อมูลของระบบ NRIS





ระบบสำหรับหน่วยงาน กำหนดนโยบาย	ระบบบริหารจัดการ งบประมาณและแผนงาน	ระบบบริหารจัดการโครงการ สำหรับบริหารจัดการ (PMU)	ระบบบริหารจัดการโครงการ สำหรับหน่วยงาน/ มหาวิทยาลัย (ODU)	ระบบบริหารจัดการ โครงการสำหรับนักวิจัย
ระบบประเมินสำหรับ ผู้ทรงคุณวุฒิ	ระบบข้อมูลบุคลากรวิจัย และนวัตกรรม	ระบบเชื่อมโยงข้อมูล	ระบบบริการข้อมูลและ ระบบสนับสนุนการดำเนินงาน	อยู่ระหว่างดำเนินการ
				ยังไม่ได้ดำเนินการ

การเชื่อมโยงข้อมูลระหว่างระบบ NRIS กับหน่วยงาน



การออกแบบระบบฐานข้อมูล



*หน่วยงานภาครัฐ 17 หน่วยงาน (มศว., ม.เกษตรศาสตร์, ม.ขอนแก่น, ม.เทคโนโลยีพระจอมเกล้าธนบุรี, ม.เชียงใหม่, ม.ทักษิณ, ม.ธรรมศาสตร์, มมหิดล, มเทคโนโลยีพระจอมเกล้าพระนครเหนือ, ม.สงขล., มทร.อีสาน, ม.สุโขทัย ธรรมชาธิราช, มจร.สุราษฎร์ธานี, มจร.นครสวรรค์, มจร.ยะลา, มจร.เชียงใหม่, สถาบันบัณฑิตพัฒนบริหารศาสตร์)

แผนงานวิจัยและนวัตกรรม

ปีงบประมาณ พ.ศ. 2564 → 2565

ปีงบประมาณ พ.ศ. 2564

กำหนดประเด็น
การวิจัย



พิจารณา/ พัฒนา Proposal/
Commissioning

ติดตามและประเมินผล



2563

2564

ส.ค.

ก.ย.

ต.ค.

พ.ย.

ธ.ค.

ม.ค.

ก.พ.

มี.ค.

เม.ย.

พ.ค.

มิ.ย.

ก.ค.

ส.ค.



จัด consortium
ระดมความคิดเห็น



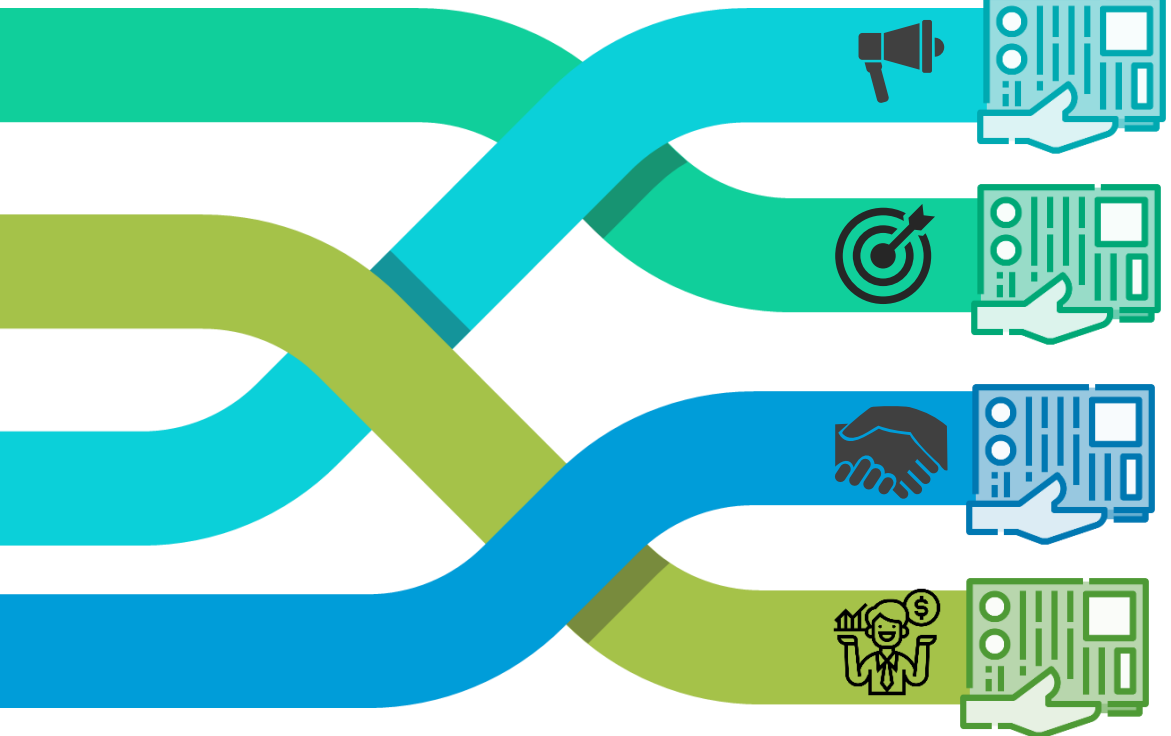
พิจารณา
Concept 64



Open call

การขับเคลื่อนผลการวิจัยสู่ผู้ใช้ประโยชน์

ปีงบประมาณ พ.ศ. 2563 → 2564 → 2565



Open Call

เปิดรับข้อเสนอการวิจัย

Commissioning

คัดเลือกผู้ที่มีคุณสมบัติเหมาะสมในการดำเนินงาน
ในแต่ละกลุ่มเรื่องเพื่อดำเนินงานวิจัย

Joint Project

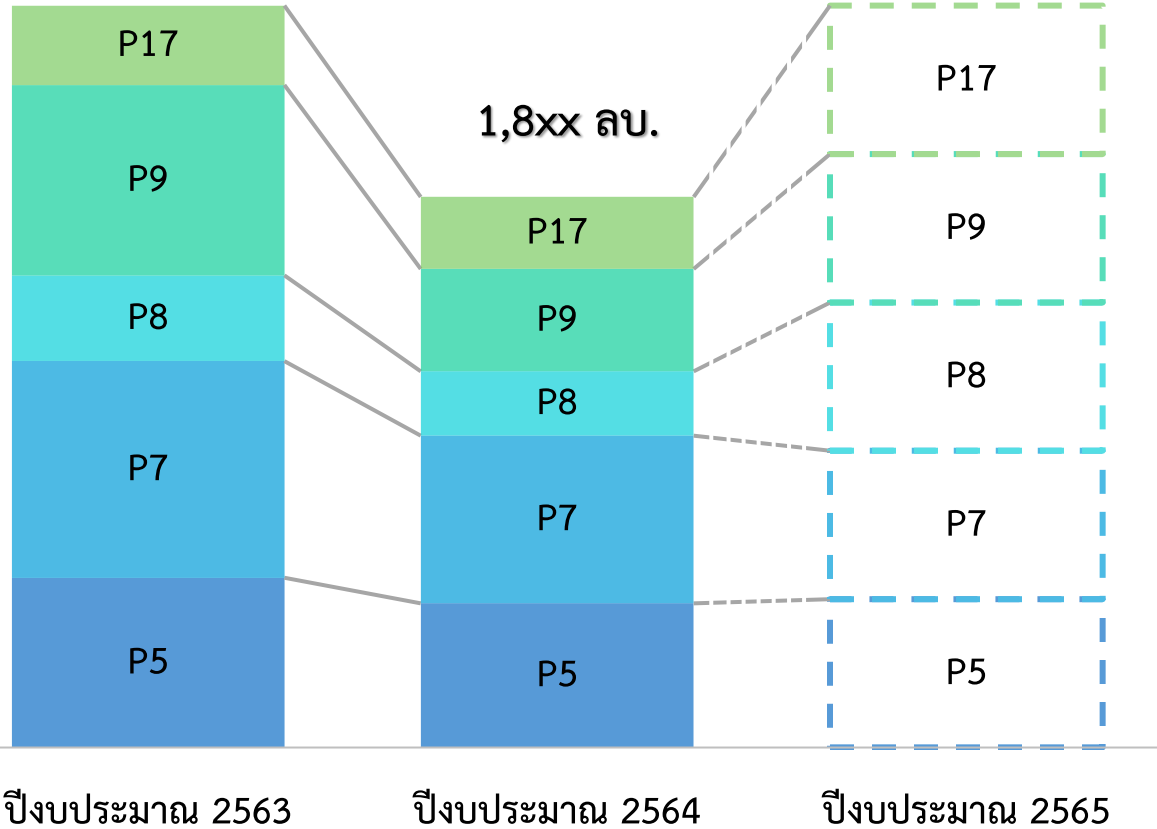
ดำเนินงานวิจัยตามความร่วมมือ

Co-Funding

ดำเนินงานวิจัยโดยการร่วมทุนวิจัย

ปีงบประมาณ พ.ศ. 2563 → 2564 → 2565

(สัดส่วนงบประมาณของแต่ละโปรแกรม)



แผนงานวิจัยและนวัตกรรม

ปีงบประมาณ พ.ศ. 2565

Strategic Fund

ทุนสนับสนุนงานเชิงกลยุทธ์

แพลตฟอร์มที่ 1

การพัฒนากำลังคน ยกกระดับสถาบันความรู้และระบบนิเวศด้านวิทยาศาสตร์ วิจัยและนวัตกรรม

P.1 สร้างและผลิตกำลังคนด้านวิทยาศาสตร์ วิจัยและนวัตกรรม

แพลตฟอร์มที่ 2

การวิจัยและสร้างนวัตกรรมเพื่อตอบโจทย์ท้าทายของสังคม

P.7 แก้ไขปัญหาท้าทายและยกระดับการพัฒนาอย่างยั่งยืนด้าน
ทรัพยากรธรรมชาติ สิ่งแวดล้อม และการเกษตร

P.8 รองรับสังคมสูงวัยอย่างมีคุณภาพ

P.9 แก้ไขปัญหาท้าทายและยกระดับการพัฒนาอย่างยั่งยืนด้าน
สังคมและความมั่นคงทุกมิติ

P.17 การแก้ปัญหาวิกฤตเร่งด่วนของประเทศ (Covid-19, ภัยแล้ง, ฯลฯ)

Functional-Based

- เครือข่ายวิจัยและนวัตกรรม
- แผนงานถ่ายทอดและขยายผล
- แผนงานยกระดับการใช้ประโยชน์
- แผนงานเพิ่มประสิทธิภาพและมาตรฐาน
- ระบบฐานข้อมูลกลาง SRI
- รางวัลผลงานวิจัยและนวัตกรรม
- โครงการริเริ่มสำคัญ



สร้างและผลิตกำลังคน
ด้านวิทยาศาสตร์
วิจัยและนวัตกรรม

1.1 สร้างนวัตกรรมการ
พัฒนากำลังคนให้มี
คุณภาพ

1.2 วิจัยและนวัตกรรม
เพื่อผลิตบัณฑิตสมรรถนะ
สูงที่ตรงตามความ
ต้องการของประเทศ

การพัฒนา บุคลากร

ด้านวิจัยและนวัตกรรม



วช. มุ่งมั่นร่วมกันขับเคลื่อนอาชีพนักวิจัยตาม

4 Steps บันไดอาชีพนักวิจัย

เพื่อตอบโจทย์การพัฒนาประเทศไทยอย่างยั่งยืน

นักวิจัยอาวุโส

- กุณส่งเสริมกลุ่มวิจัย (เมธีวิจัยอาวุโส)
- กุณศาสตราจารย์วิจัยดีเด่น



นักวิจัยรุ่นกลาง

- กุณพัฒนานักวิจัยรุ่นกลาง (เมธีวิจัย)



นักวิจัยรุ่นใหม่

- กุณพัฒนาเส้นทางอาชีพนักวิจัยรุ่นใหม่



นักวิจัยรุ่นเยาว์

- กุณพัฒนาบัณฑิตศึกษา

- โครงการปริญญาเอกกาญจนาภิเษก (คปก.)
- โครงการพัฒนานักวิจัยและงานวิจัย
เพื่ออุตสาหกรรม (พวอ.)





แก้ไขปัญหาท้าทายและยกระดับการพัฒนาอย่างยั่งยืนด้านทรัพยากรธรรมชาติ สิ่งแวดล้อม และการเกษตร

7.1 การวิจัยและพัฒนานวัตกรรมเพื่อการจัดการขยะ (Zero Waste)

7.2 การวิจัยและพัฒนานวัตกรรมเพื่อการจัดการคุณภาพอากาศ (PM 2.5)

7.3 การวิจัยและพัฒนานวัตกรรมด้านการบริหารจัดการเพื่อความมั่นคงด้านน้ำของประเทศ

7.4 การวิจัยและนวัตกรรมเพื่อแก้ปัญหการเปลี่ยนแปลงสภาพภูมิอากาศ

7.5 การวิจัยและนวัตกรรมเพื่อแก้ปัญหาด้านความมั่นคงทางอาหาร

รองรับสังคมสูงวัยอย่างมีคุณภาพ

8.1 การวิจัยและพัฒนานวัตกรรมเพื่อพัฒนาคนวัยเกษียณให้เป็นพลัง

8.2 การวิจัยและพัฒนานวัตกรรมเพื่อลดช่องว่างและความเหลื่อมล้ำระหว่างวัยเพื่อการอยู่ร่วมกันในสังคมสูงวัย

8.3 การวิจัยและพัฒนานวัตกรรมเพื่อเตรียมความพร้อมของวัยแรงงานเข้าสู่การเป็นผู้สูงวัย

8.4 การวิจัยและพัฒนานวัตกรรมเพื่อส่งเสริมคุณภาพชีวิตและสภาพแวดล้อมที่เป็นมิตรสำหรับผู้สูงวัย





แก้ไขปัญหาท้าทายและยกระดับการพัฒนาอย่างยั่งยืนด้านสังคมและความมั่นคงทุกมิติ

P.9a แก้ไขปัญหาท้าทายและยกระดับการพัฒนาอย่างยั่งยืนด้านสังคมและความมั่นคงทุกมิติ

9a.1 การวิจัยและนวัตกรรมเพื่อแก้ปัญหาระบบสุขภาพ

9a.2 การวิจัยและพัฒนา นวัตกรรมด้านการบริหารจัดการภาครัฐและธรรมาภิบาล

9a.3 การวิจัยเพื่อสร้างความมั่นคง สังคมสมานฉันท์ ลดความรุนแรง และส่งเสริมสังคมเปิด

9a.4 การวิจัยและพัฒนา นวัตกรรมด้านกระบวนการยุติธรรม

P.9b ส่งเสริมการวิจัยด้านสังคมและมนุษย์อย่างรอบด้าน

9b.1 การวิจัยด้านสังคมและมนุษย์อย่างรอบด้าน

9b.2 การวิจัยด้านสร้างสรรค์งานศิลป์

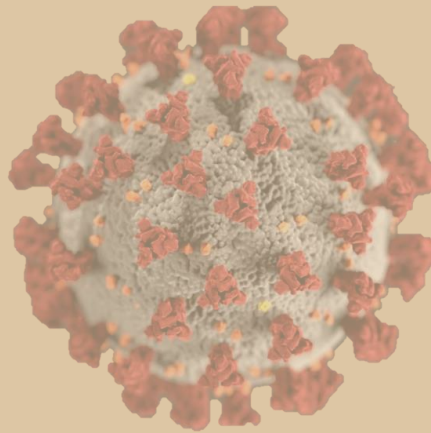
9b.3 การวิจัยด้านสุวรรณภูมิศึกษา



การแก้ปัญหาวิกฤตเร่งด่วนของประเทศ

การบูรณาการการจัดการการระบาดและผลกระทบของโรคโควิด 19 ด้วยวิจัยและนวัตกรรม

- เวชภัณฑ์
- อุปกรณ์
- วัคซีน
- เทคโนโลยี



- ลดผลกระทบทางสังคม
 - จ้างงาน อว.
 - ระบบบริหารสถานการณ์
 - เพิ่มมูลค่าผลิตภัณฑ์

ส่งข้อเสนอการวิจัย
ผ่านระบบ NRIS
www.nriis.go.th



กรอกข้อมูลให้ครบถ้วน
ตามหัวข้อในระบบ NRIS

****รายละเอียดตามคู่มือประกอบการยื่นข้อเสนอโครงการฯ****



แนบเอกสารในระบบ NRIS รูปแบบ PDF ดังนี้

- หนังสือจริยธรรมการวิจัยในคน / สัตว์ทดลอง (ถ้ามี)
- หนังสือรับรองการเป็นที่ปรึกษาโครงการวิจัย (ถ้ามี)

****แนบเอกสารให้ครบถ้วน ไม่ต้องนำส่ง hard copy****



ตรวจสอบความถูกต้อง
และยืนยันการส่งข้อเสนอการวิจัย



หน่วยงานรับรอง
ข้อเสนอการวิจัย
(หน่วยงานรับรองผ่าน
ระบบ NRIS หรือ
นักวิจัยแนบหนังสือ
รับรองจาก
หน่วยงานต้นสังกัด
ผ่านระบบ NRIS)



เขาระบบ NRIS

โดยการ scan QR Code

Online 100 %

ไม่ต้อง นำส่ง hard copy



กระทรวงการอุดมศึกษา
วิทยาศาสตร์ วิจัยและนวัตกรรม
Ministry of Higher Education, Science, Research and Innovation



www.nrct.go.th



[@nrctofficial](https://www.facebook.com/nrctofficial)